

Introdução à migração do DSpace

**Arturo Garduño-Magaña; Guillermo Murillo
y Zaira Lagunas**

Junho 2025



Informações úteis antes de começar

Para tirar o máximo partido desta sessão, recomendamos:



A sessão será em espanhol com tradução simultânea para português.



Faça perguntas utilizando o botão de perguntas e respostas (não utilize o chat).



Consulte o Código de Conduta do Horário de Funcionamento da LA Referencia.



Esta sessão será gravada e partilhada juntamente com os diapositivos

Arturo Garduño

Coordenador de projeto, Lyrasis-LA Referencia

Guillermo Murillo

Desenvolvedor de projeto, Lyrasis-LA Referencia

Zaira Lagunas

Especialista em formação de projeto, Lyrasis-LA Referencia

Conteúdo

- ✓ Diferenças de arquitetura entre as versões do DSpace
- ✓ Personalizações da interface
- ✓ Particularidades da migração
- ✓ Documentos-manuais para o processo de migração

Diferenças de arquitetura

Comparação de Versões do DSpace

Característica	DSpace 5/6	DSpace 8
Arquitetura	Aplicação monolítica	Aplicação modular
Natureza da mudança	Atualização	Transformação
Tecnologia	Servlets, XMLUI, JSPUI, SOLR	Java, Spring Boot, REST API, Angular, Node.js

- **Flexibilidade**
- **Escalabilidade**
- **Personalização**
- **Há duas aplicações distintas para gerenciar e requisitos diferentes a serem atendidos.**

Diferenças de arquitetura

Interface personalizada do DSpace

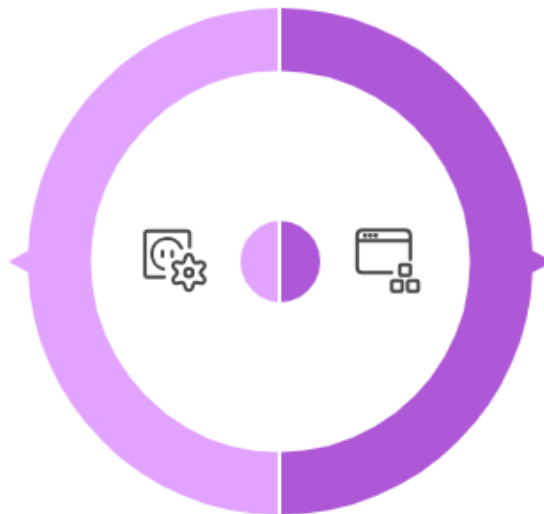


- Isso permite mais flexibilidade, escalabilidade e personalização, mas também implica em duas aplicações distintas para gerenciar e requisitos diferentes a serem atendidos. É possível instalar o backend do DSpace e utilizar uma interface gráfica totalmente diferente, seja por meio de um desenvolvimento sob medida ou adaptando um CMS para que, por meio da API, seja possível aproveitar toda a lógica de negócio do DSpace.

Personalizações da interface

Personalização Atual

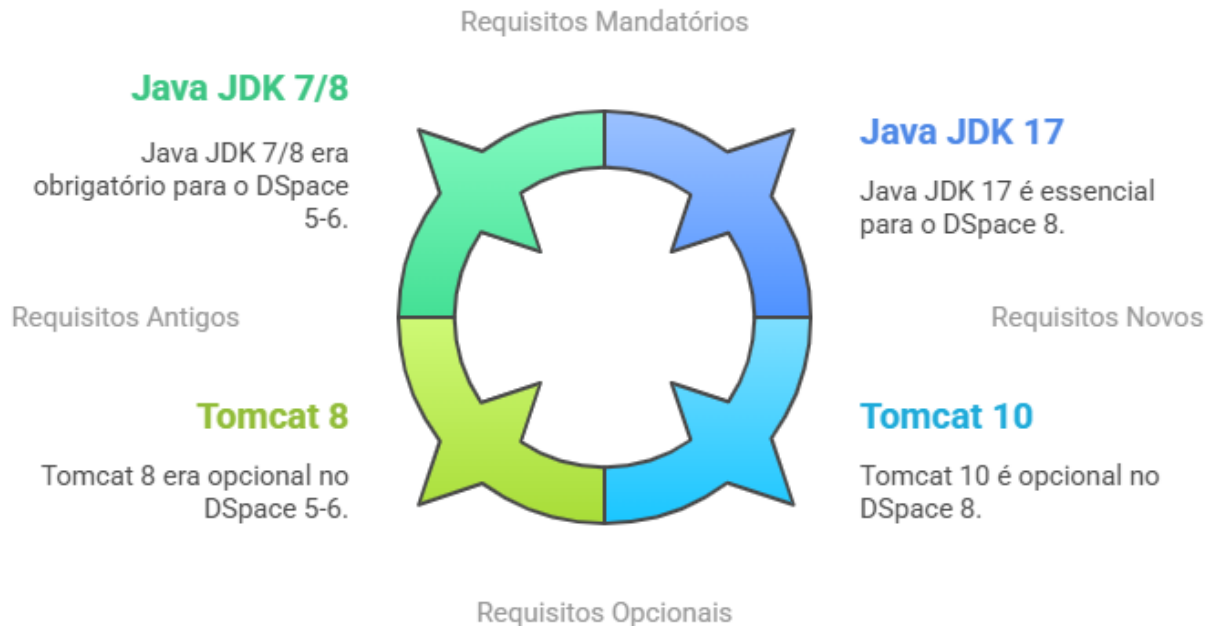
Agora a personalização é feita usando YAML para o backend e variáveis de ambiente para o frontend.



Antes da Personalização

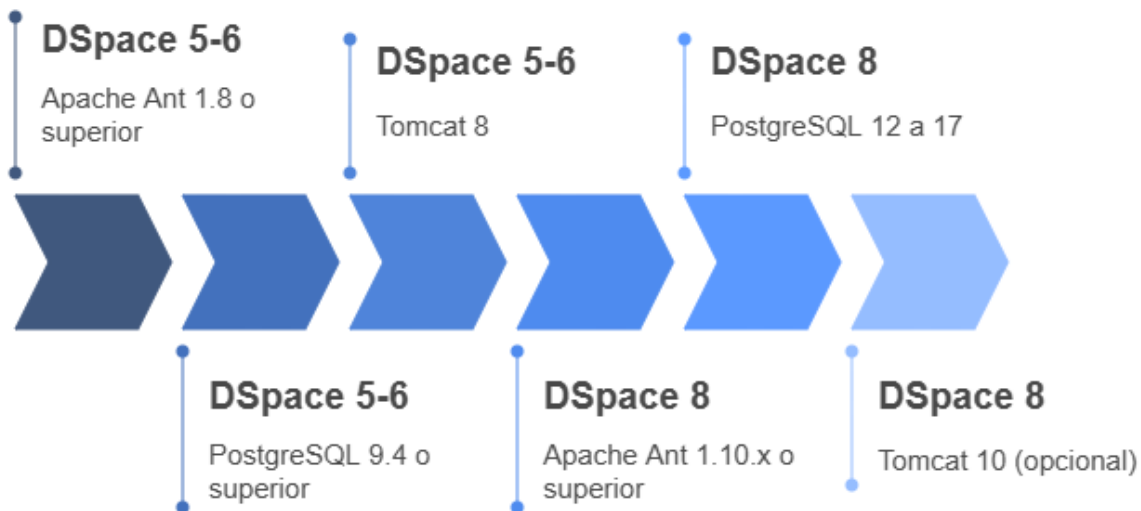
A personalização foi feita no `dspace.cfg`, com modificações diretas nos arquivos XSL/JSP.

Diferenças entre requisitos



Algumas distribuições não disponibilizam certas versões do Maven para instalação via apt, sendo necessário baixar os binários manualmente.

Diferenças entre versões



Diferenças no manuseio da interface gráfica

Abordagem Antiga

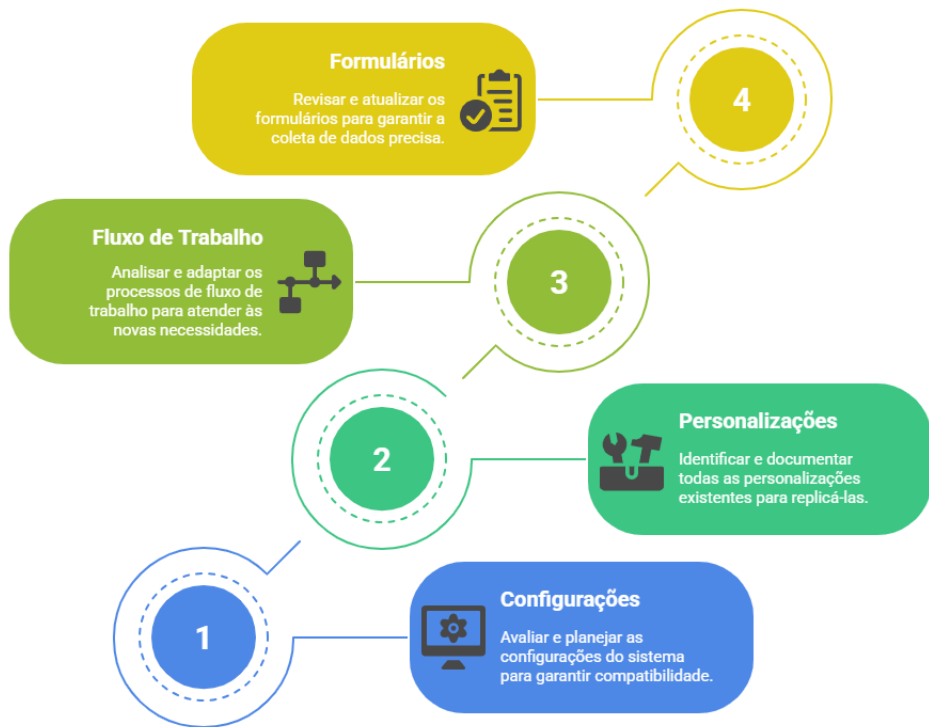
Requer modificação direta de arquivos XSL/JSP para personalizações profundas.



Abordagem Moderna

Utiliza arquivos YAML e requer conhecimento em Angular para personalizações.

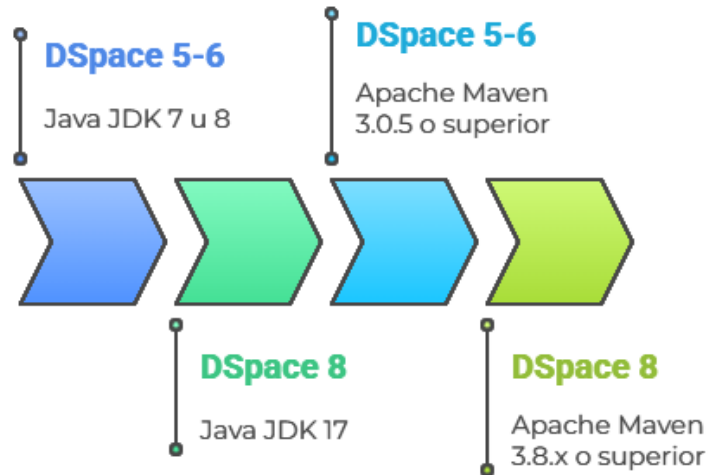
Detalhes para considerar antes de iniciar a migração



Migrar a partir do DSpace é como mudar de casa: se planeja levar tudo consigo, a nova casa será igualmente desconfortável.

Evolução dos componentes

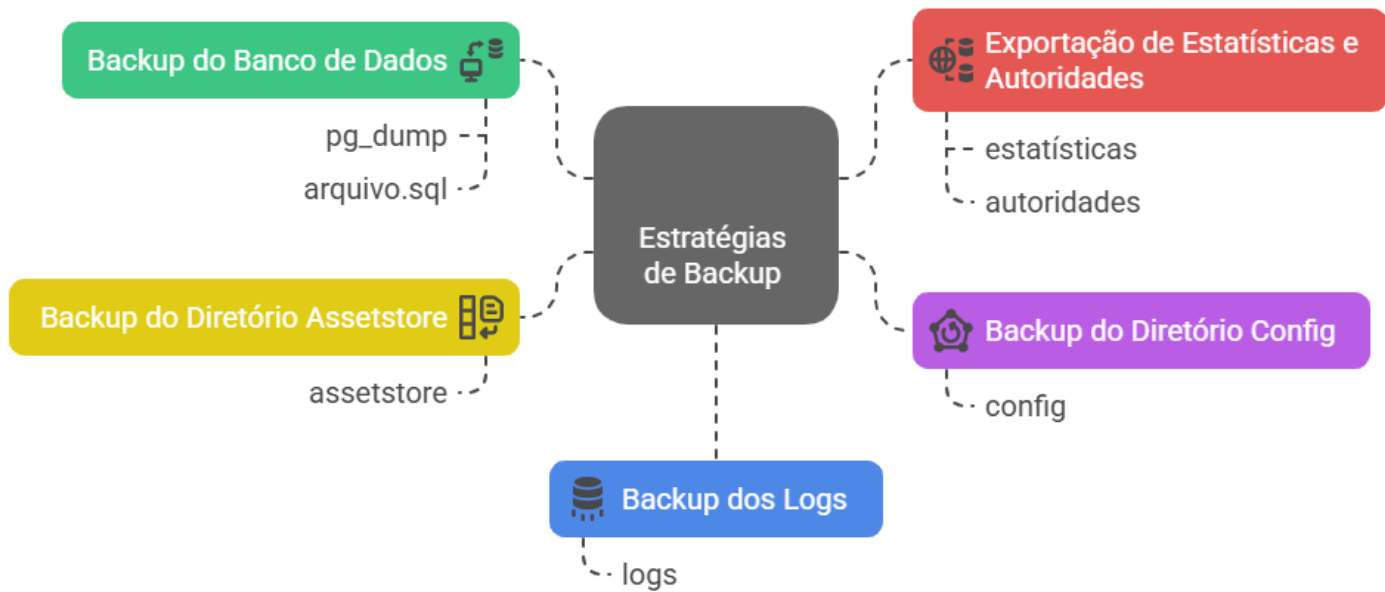
Ao considerar esses requisitos, pode-se questionar se a versão do Sistema Operacional que temos é compatível com essas novas versões ou se também será necessário atualizar a versão do Sistema Operacional.



Comparação de versões do DSpace

Característica	DSpace 5-6	DSpace 8
Apache Ant	1.8 ou superior	1.10.x ou superior
PostgreSQL	9.4 ou superior	12 a 17
Tomcat	8	10 (ou Spring Boot)

Detalhes para considerar antes de realizar a migração do DSpace



Considerações gerais da migração

- **Execute uma instalação do DSpace com a versão estável mais recente. Antes de prosseguir, certifique-se de que a interface do DSpace é apresentada corretamente no browser, que não existem erros ao abrir a página inicial e que consegue iniciar sessão.**
- **Copie os dados da instalação anterior: pare o Tomcat, importe a base de dados, copie o diretório assetstore para o diretório de instalação do DSpace e importe os dados de estado e autoridade do Solr. Para isso, utilize o comando**



Aspectos que não são tão fáceis de migrar



Identificar Necessidade de Atualização

Reconhecer a
necessidade de
melhorias no
sistema



Reconfigurar Fluxos de Trabalho

Ajustar e atualizar os
fluxos de trabalho do
sistema



Atualizar Nomes de Arquivos

Renomear arquivos
para melhor
organização



Reconstruir Tema Gráfico

Desenvolver um
novo tema visual
para o sistema



Reimplementar Personalizações

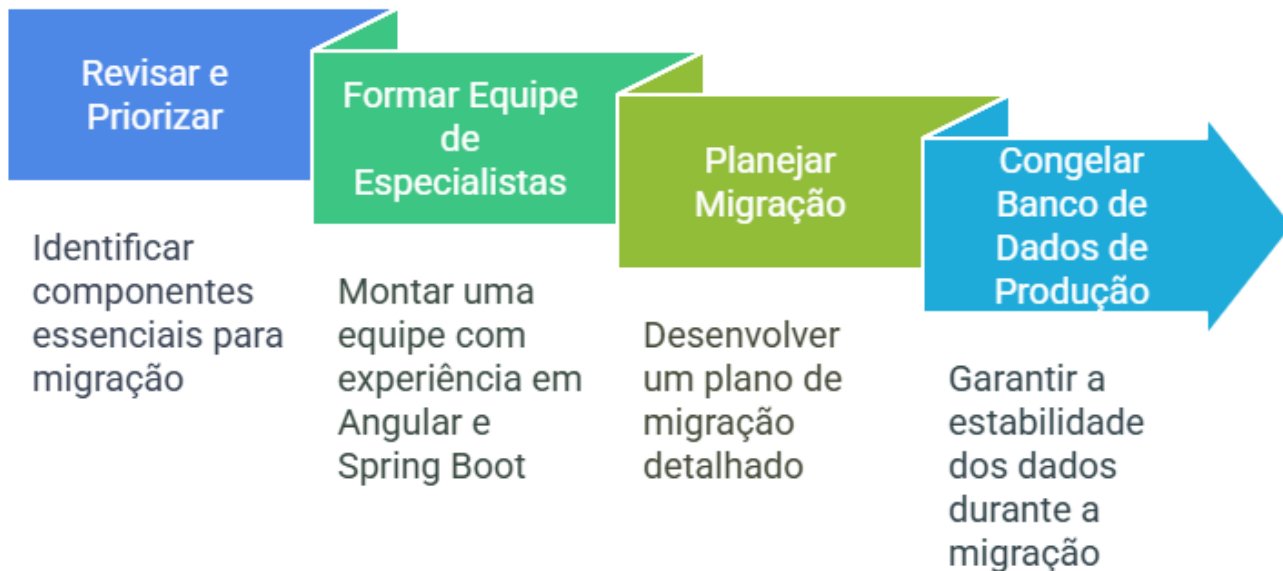
Integrar
personalizações em
Angular



Reconfigurar Páginas Estáticas

Ajustar e atualizar
páginas estáticas

Recomendações



Envolvimento comunitário

Acesse

www.menti.com

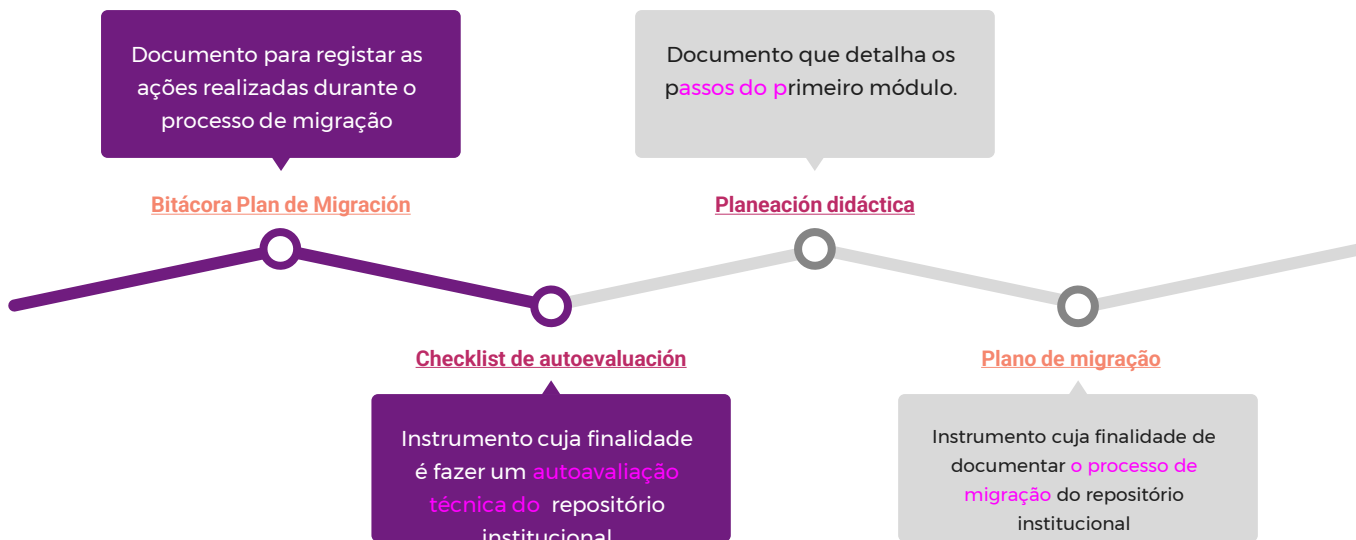
Digite o código

7743 3533

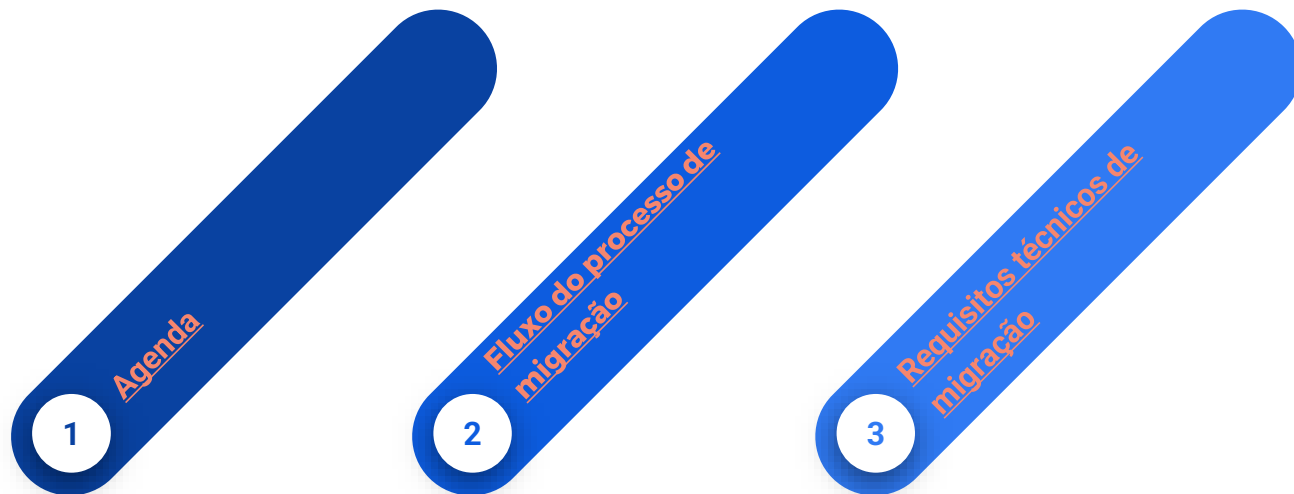
Ou use seu celular e
acesse via código QR



Documentação para o Módulo 1



Biblioteca recursos 1er Módulo



Envolvimento comunitário

Acesse

www.menti.com

Digite o código

7743 3533

Ou use seu celular e
acesse via código QR



Perguntas e respostas

¡Obrigado pela sua ajuda!

Para qualquer dúvida, escreva para:

Arturo Garduño-Magaña
arturo.garduno.magana@gmail.com

Zaira Lagunas Ledesma
zaalag@gmail.com